

Ylläsjärvi- neulesuunnittelukilpailu

Mallin suunnittelussa inspiraationa olivat revontulet, tunturimaisema, kelopuu, poro ja punamultatalot. Lankana on käytetty näihin kovemmallalla käytöllä oleviin vaatteisiin Novitan Nalle lankaa ja tämä on myös helposti saatavilla oleva lanka. Puseroon käyttäisin Lettlopiä tai Spunia, jotka ovat 100 %sta villalankaa. Pohjavärinä on perinteinen vaalea harmaa, mutta koska Lapin käsityöissä pitää minusta olla väriä, kuviovärinä on keltaista ja punaista tumman harmaan ja valkoisen lisäksi.

Oheen olen laittanut mallit sukasta ja lapasesta ja ohjetta näihin. Ohjeissa voi olla vielä parantamisen varaa mutta esimerkkinä kuitenkin miten käsityön koon mukaan joutuu mallikuviotakin vähän soveltamaan. Puseron ohje on osittain vain tekijän päässä, mutta tekemäni mallikuvion saa siihen helposti istutettua esim islantilaisneuleen mallilla neulottuna. Puikot siihen 4,5 ja 4. Kaulaliinaan ja pipoon kuvion saa istutettua miten vain.

Lapasen ohje; naisen koko, puikot nro 3,5. Novita Nalle

Luo 44 s harmaalla, sileää oikeaa 3 krs. Sitten kaksi kierreraitakerrosta punaisella ja keltaisella.

Kierreraita: Neulo 1. kierrekerros keltaisella ja punaisella. Ota langat kulkemaan työn oikealta puolelta ja neulo 1. silmukka keltaisella nurin. Neulo toinen silmukka nurin punaisella, joka nostetaan keltaisen langan päällitse puikolle. Koko kerros neulotaan nurin ja vuorotellen nostetaan keltainen ja punainen lanka toistensa yli silmukoita muodostavalle puikolle. Langat pidetään löyhänä. Nurjan kerroksen jälkeen neulotaan 1 krs oikein harmaalla, sitten toinen kierrekerros toistetaan .

Tämän jälkeen kudotaan 2 o, 2 n joustinneuletta 15 krs. Sitten sileä oikea kerros, jonka jälkeen tehdään kuvioneuleesta kerrokset 1-5. Seuraavalla krslla lisätään 6 s. → 50 s.

Tämän jälkeen kudotaan mallikuvion mukaan. Peukaloaukko tehdään krslla 16; oikeassa lapasessa kudotaan puikon keskeltä 8 s apulangalle. Vasen lapanen peilikuvana. Loppukuvio mallikerran mukaan. Tähtikuvion jälkeen krslla 43

kavenna 2 s ja tee revontulikuvio. Kuvion jälkeen kärkikavennukset joka puikon lopusta toiseksi viimeinen yhteen, kunnes puikoilla 8 s yht. Katkaise lanka ja päättele.

Sukan ohje; koko 38/40, puikot 3 ja 3,5. Novita Nalle

Luo harmaalla (puikoille nro 3) 68 s ja kudo joustinneuletta 1o ja 1 n, oikea silmukka neulotaan takareunasta yht 15 krs. Sitten sileä oikea krs jonka aikana lisätään 4 s. Kudo yht 4 krs sileää oikeaa. Sitten aloitetaan kuvioneule ohjeen mukaan. Kuviossa toistuu 38 s mallikerta kaksi kertaa ja kuvio on 53 krs korkea. Revontulikerroksien jälkeen lisätään vielä 4 s, → 76 s. Porokuvion jälkeen kudotaan kaksi kerrosta valkoista ja kavennetaan 8 s. → 68 s. Talokuvion jälkeen kavennetaan vielä 8 s, -- > 60 s. Näillä silmukoilla kudotaan harmaalla vielä 3 cm jonka jälkeen tehdään kantapää ja sukan kärki rutiinisti.

Pusero:

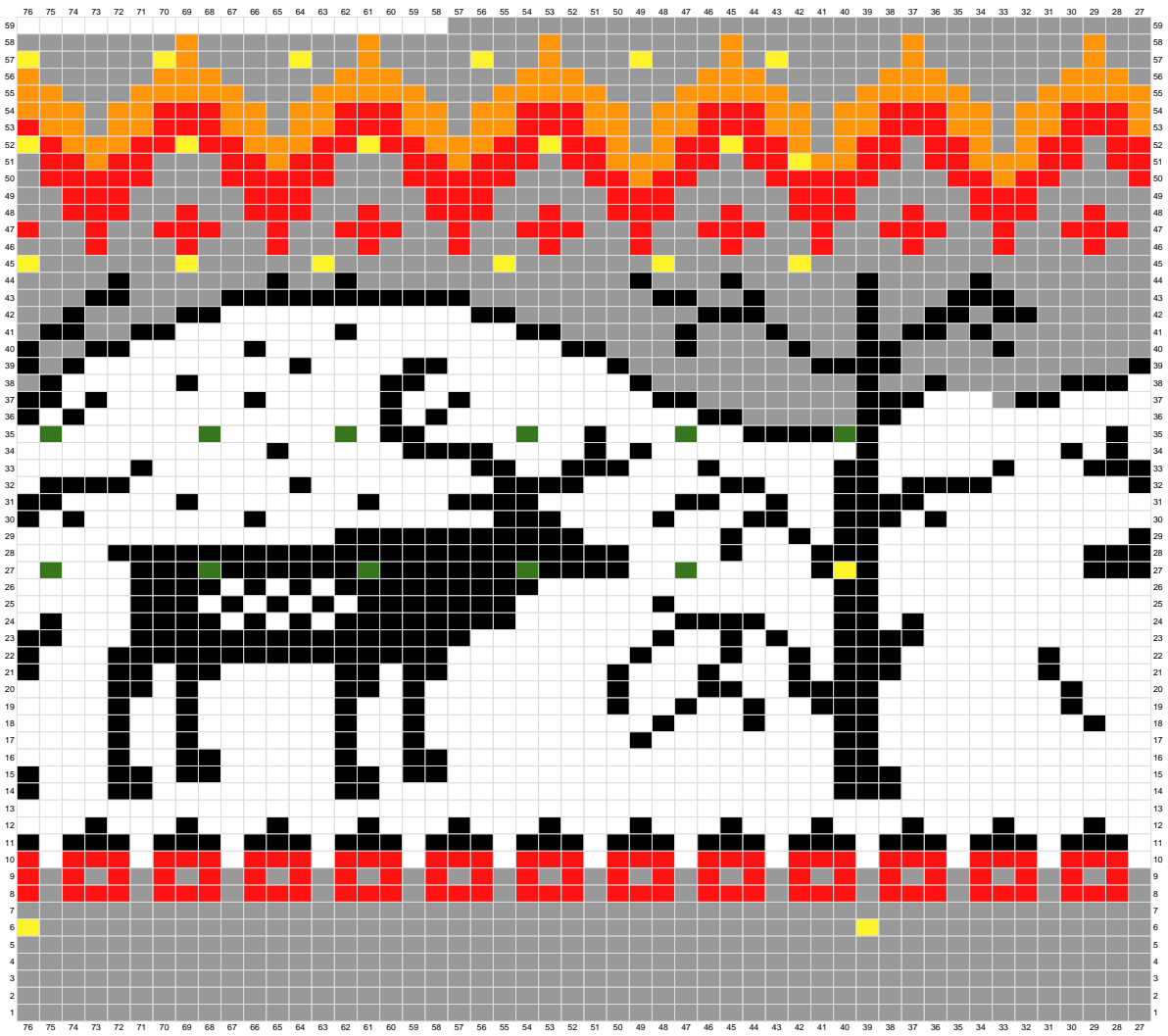
Tähän ei ole tarkkaa ohjetta, mutta kuviot seuraavasti. Puseron yläosaan sama kuviomalli kuin sukassa. Hihojen ja puseron alareunaan: revontulikuvio tai talorivi ja porot valkoiselle pohjalle. Puseron pääväri harmaa.

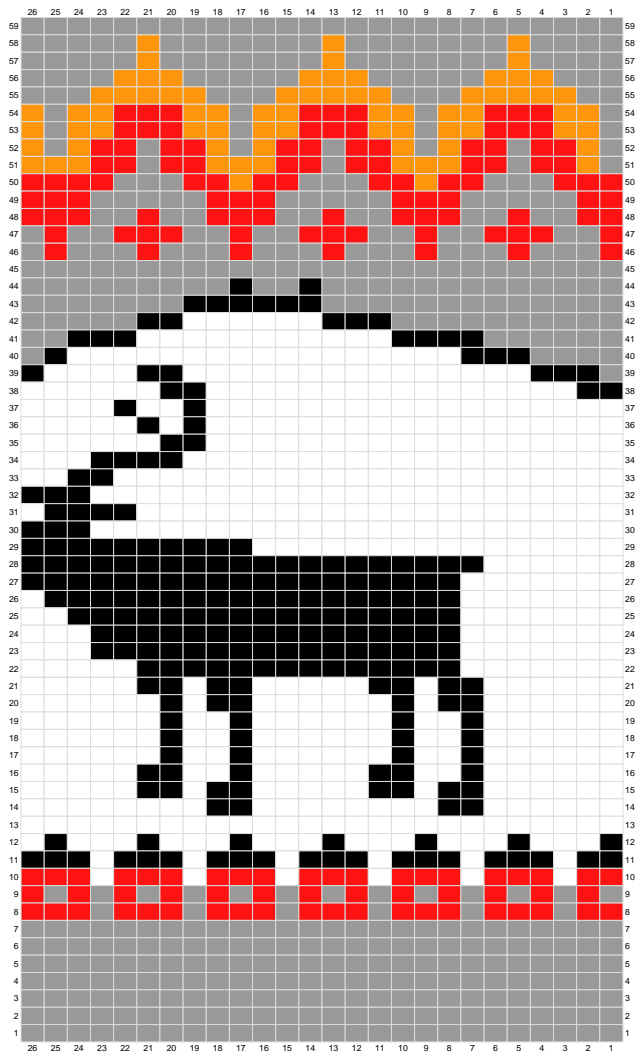
LAPASIN KUVIO

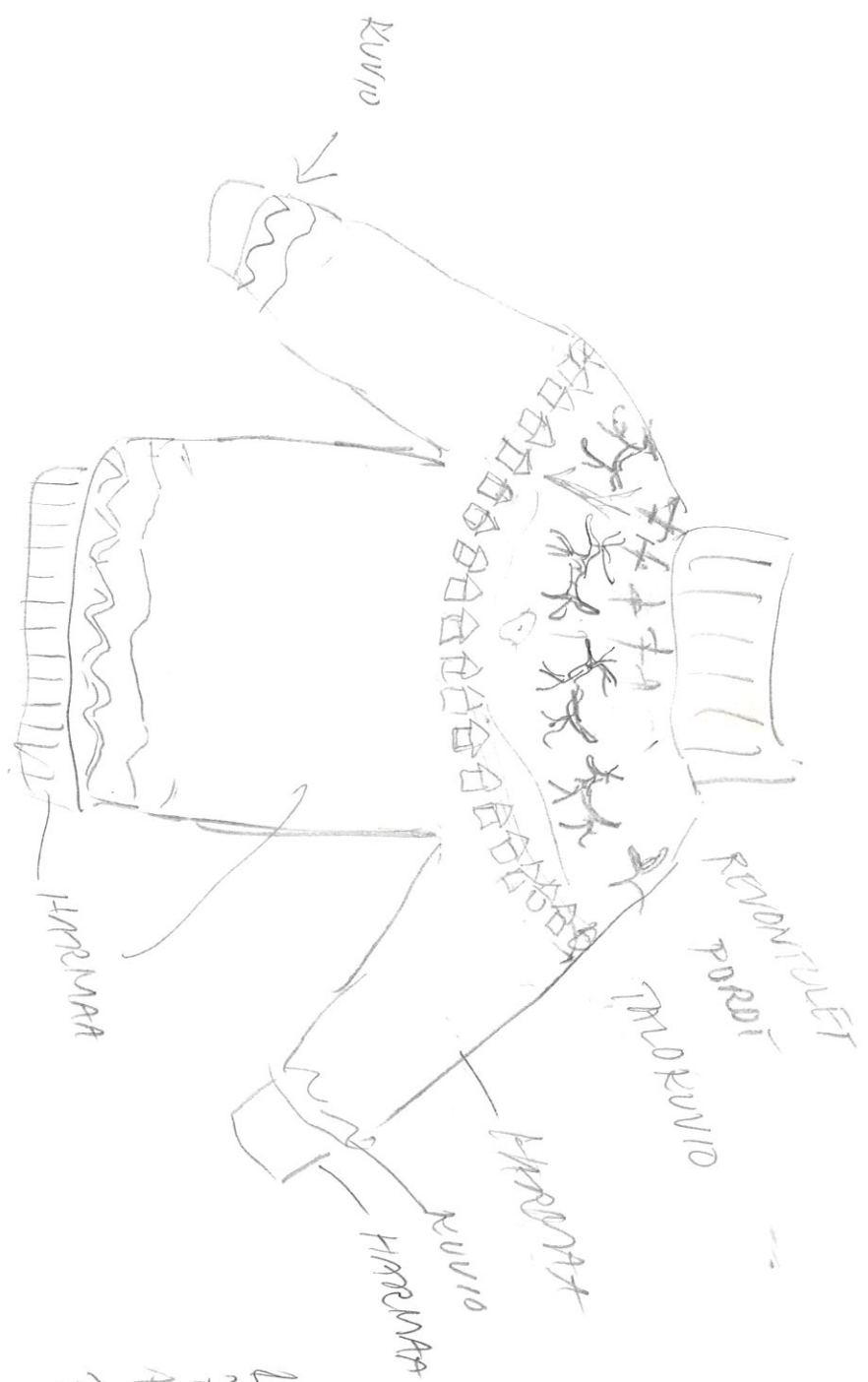


50 A MALLIKORTTI

-  Red
-  Orange
-  Yellow
-  Green
-  Blue
-  Purple
-  Pink
-  White

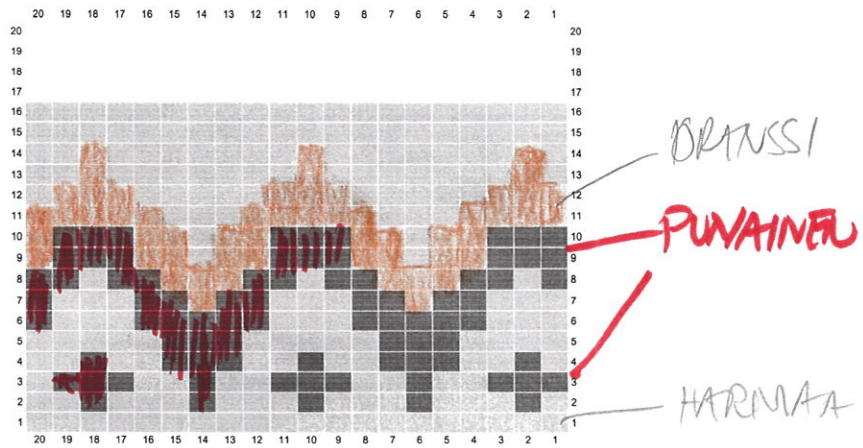




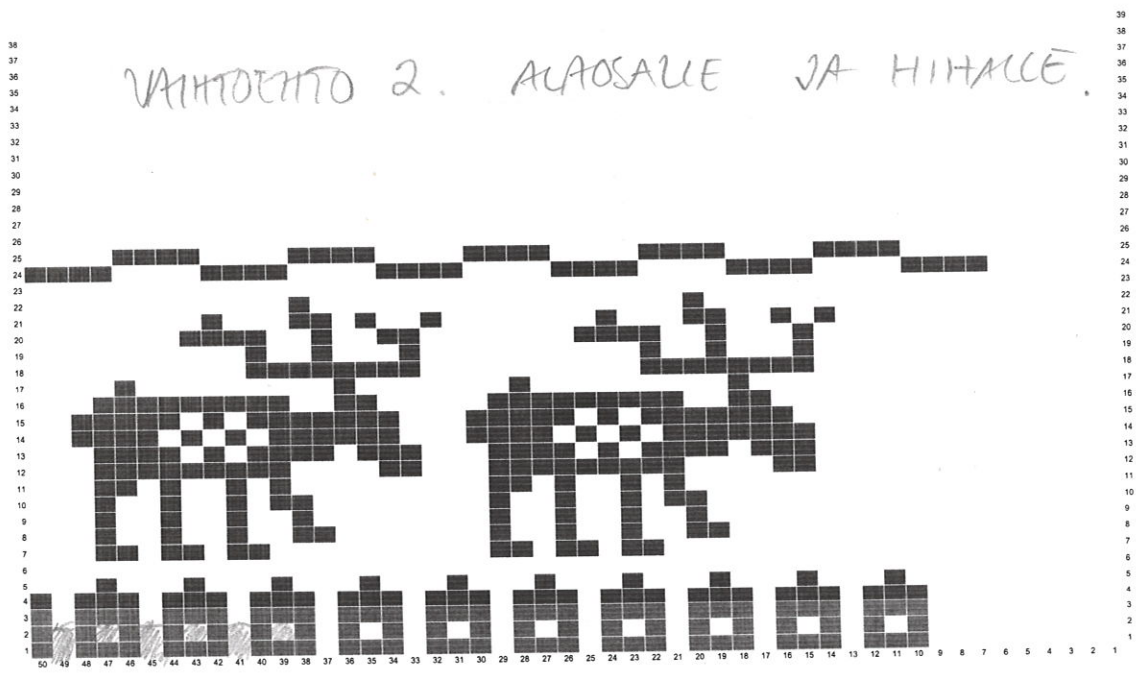


KUVIO?
 KOIDA
 PORDI
 REYONTULI

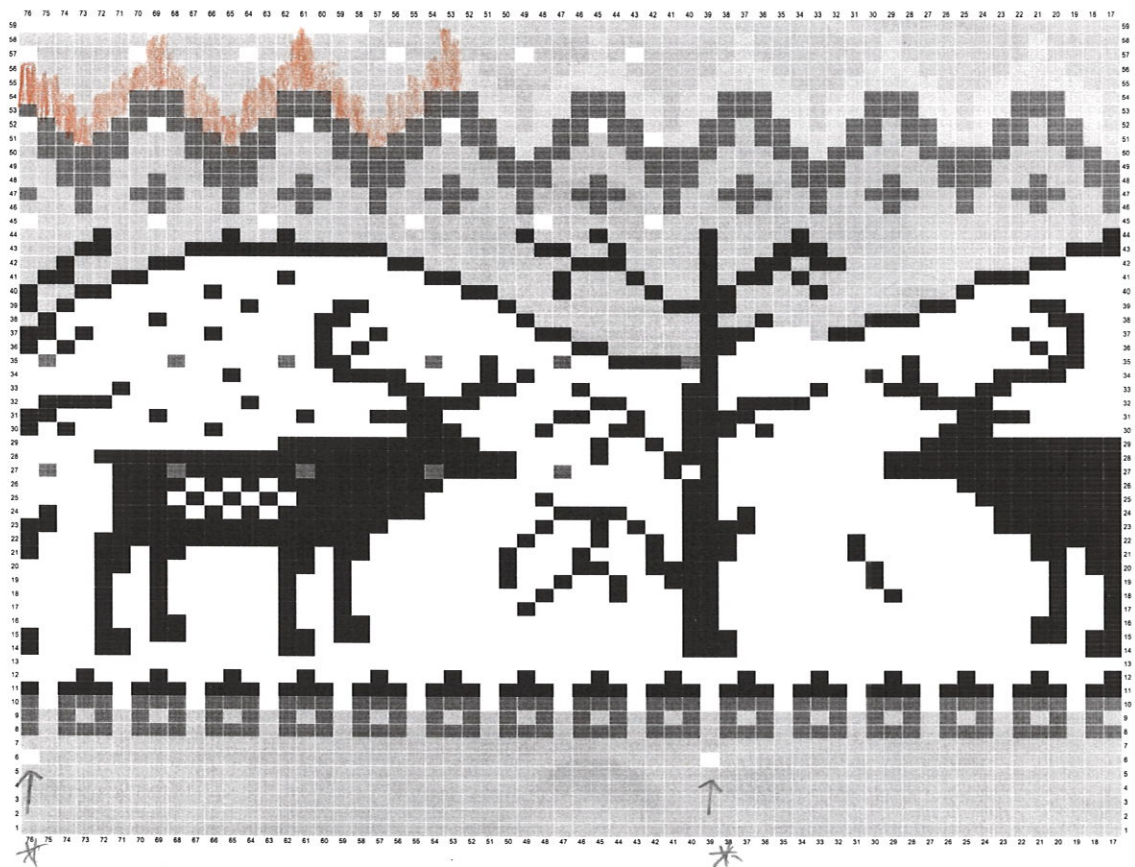




VAHTOCHITO 1. PUSTROMI ALAOSAN JA HIINAN KUVIO

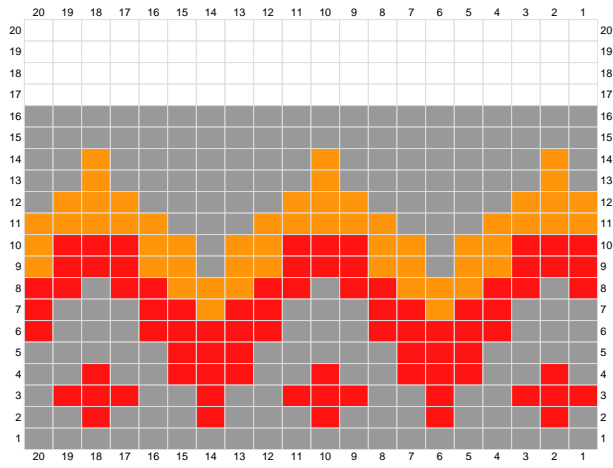


VAHTOCHITO 2. ALAOSALLE JA HIITALLE.



PUSERON KANTORUKKIN KUVIO, 8
* MAUKKERTA 38A

-  Red
-  Orange
-  Yellow
-  Green
-  Blue
-  Purple
-  Pink
-  White



-  Red
-  Orange
-  Yellow
-  Green
-  Blue
-  Purple
-  Pink
-  White

